

MANUAL BÁSICO DE INFORMÁTICA

EL ESCRITORIO

El escritorio es la primera pantalla que aparece o que se ve después de encender la PC. Puede contener accesos directos a los programas, documentos, carpetas e incluso impresoras que utilice con más frecuencia. Desde el escritorio se pueden hacer con la PC todas las operaciones que el usuario desee.



ICONO: Un icono es una pequeña imagen, normalmente un símbolo, utilizado para representar gráficamente un programa, un archivo, o una función en la pantalla del ordenador, para facilitar su localización.

VENTANA: Área de la pantalla con unos límites definidos, cerrada y rectangular. Las interfaces gráficas de usuarios permiten dividir la pantalla en varias ventanas, cada una con un programa, archivo o documento. El usuario puede controlar el tamaño y otros aspectos de esas ventanas.

En la Barra de Título de las ventanas de Windows se encuentran los siguientes botones.



BARRA DE TAREAS

El botón Inicio: Se puede acceder a todos los programas instalados en Windows, buscar un archivo, tener acceso a la ayuda o apagar el equipo.

Barra de Aplicaciones Activas: Es la parte central de la barra de tareas en donde se muestran los botones de los programas que se están utilizando y en donde se pueden agregar o quitar Barras de [Herramientas](#).

Sección de Reloj y Programas auxiliares: Aquí se encuentra el reloj del [sistema](#) y los iconos de las aplicaciones que se cargan cuando se inicia Windows.



ÍCONOS IMPORTANTES



MIS DOCUMENTOS. Esta carpeta es el lugar de [almacenamiento](#) predeterminado de documentos, [gráficos](#) y otros [archivos](#), incluidos las páginas [Web](#) guardadas.



Mi PC

MI PC. Utilice para ver rápidamente el contenido de [discos duros](#), disquetes, unidad de [CD-ROM](#), unidades de [red](#) asignadas, también aquí se podrá copiar, mover, eliminar, pegar archivos y carpetas de una unidad a otra.



Mis sitios de red

MIS SITIOS DE RED. Se utiliza este icono para buscar [recursos](#) compartidos en la red a la que está conectado el equipo. Aquí se podrá entrar en cualquier otra maquina que este en red y se podrá copiar [información](#). Claro, esto es siempre y cuando se tengan los permisos necesarios para poderlo hacer.



Papelera de reciclaje

PAPELERA DE RECICLAJE. La Papelera de [reciclaje](#) almacena los archivos, las carpetas, los gráficos y las paginas Web eliminados. Estos elementos permanecen en la Papelera de reciclaje hasta que se vacía. Si desea recuperar un elemento que haya eliminado, puede hacerlo en la Papelera de reciclaje.



Internet Explorer



NAVEGADOR INTERNET. Mediante una conexión a [Internet](#), los navegadores pueden explorar el [World Wide Web](#). Estos símbolos son muy usados por los Cibernautas, ya que es la puerta para acceder a Internet y [poder](#) navegar, chatear o ver su [correo electrónico](#).

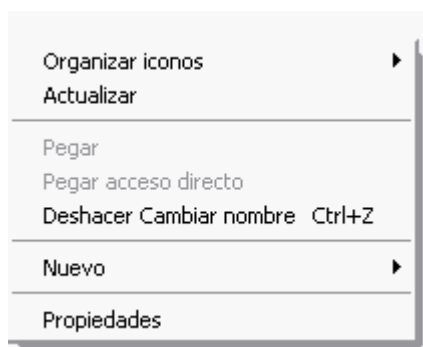


PROCESADOR DE TEXTOS. Programa que permite editar textos de cualquier tipo, con incorporación de imágenes, gráficos, etc.. Mediante el procesador de textos podemos escribir informes, cartas, boletines, libros, revistas, etc.

MENÚ CONTEXTUAL

También denominado menú sensible al contexto o menú emergente. Es el menú que aparece al hacer clic con el botón derecho del ratón, cuando estamos situados sobre un icono, una ventana o cualquier otro objeto. Contiene los [comandos](#) más importantes permitidos para el objeto seleccionado.

Menú contextual al hacer clic **derecho** sobre el escritorio:



CARPETA: Es el nombre que reciben los subdirectorios. Son iconos en forma de carpeta que almacenan [datos](#), programas y otras carpetas. Se utilizan para organizar la información en una unidad de almacenamiento.



ARCHIVO: Conjunto de información grabado en un dispositivo de almacenamiento, y que es reconocido por el [software](#) de una PC. Cada archivo tiene asignado un nombre que ha de ser único en la carpeta en la que se esta copiando y un formato que indica el tipo de archivo (doc, jpg, mp3, mid, ...)



CARPETAS

PASOS PARA CREAR UNA CARPETA:

- Haga clic con el botón derecho del ratón sobre un área despejada de la ventana donde se creará la Carpeta.
- Del menú contextual, seleccione la opción **Nuevo**.
- Del submenú haga clic en **Carpeta**.
- Escriba el nombre de la Carpeta.
- Presione la tecla Enter (para validar).

PASOS PARA CAMBIAR EL NOMBRE A UNA CARPETA:

- Seleccionar la carpeta. (botón izquierdo)
- Clic con el botón derecho del Ratón sobre la carpeta seleccionada.
- Del menú contextual, clic en **Cambiar Nombre**.
- Escribir el nuevo nombre de la carpeta.
- Presione la tecla Enter (para validar).

PASOS PARA ELIMINAR UNA CARPETA:

- Seleccionar la carpeta.
- Clic con el botón derecho del Ratón sobre la carpeta seleccionada.
- Del menú contextual, clic en **Eliminar**.
- del cuadro "Confirmar eliminación de Archivos", clic en **Si**.

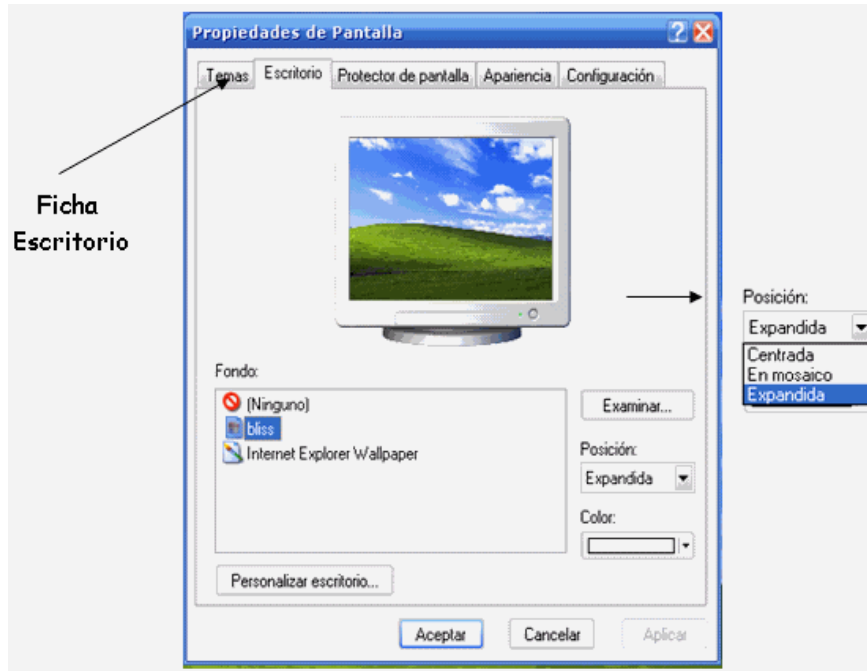
FONDO DEL ESCRITORIO (Papel Tapiz)

El fondo es la imagen que cubre al escritorio. Los fondos que cubren al escritorio no son iguales ya que se puede configurar el que más nos guste, o para darle, una apariencia más atractiva al Escritorio.

PASOS PARA CAMBIAR EL PAPEL TAPIZ (Fondo del Escritorio)

- Presione el botón derecho del Ratón en un área despejada del Escritorio.
- Del menú contextual, clic en **"Propiedades"**.
- De la ventana "Propiedades de Pantalla", seleccione la ficha **Escritorio**.
- Seleccionar el fondo deseado.
- Seleccionar una Posición.
- Clic en **Aceptar**.

NOTA: Puedes elegir otro papel tapiz seleccionando **Examinar** e indicarle la ruta donde se encuentra ubicado.

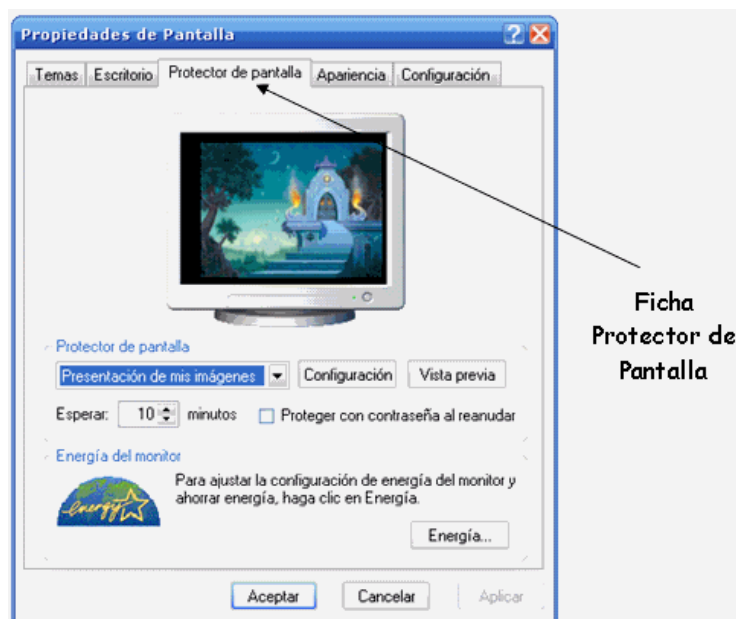


EL PROTECTOR DE PANTALLA

Son pequeños programas que se activan cuando el usuario lleva un tiempo determinado sin usar ni el teclado ni el ratón, y comienzan a presentarse imágenes en pantalla de forma que el contenido de ésta cambia y evitar así que se estropee la imagen del monitor.

PASOS PARA CAMBIAR EL PROTECTOR DE PANTALLA

- Presione el botón derecho del Ratón en un área despejada del Escritorio.
- Del menú contextual, clic en "**Propiedades**".
- De la ventana "Propiedades de Pantalla", seleccione la ficha **Protector de Pantalla**.
- Seleccione el Protector de Pantalla deseado.
- Haga clic en el botón de **Vista Previa**.
- Ingrese el **Tiempo de Espera**.
- Clic en **Aceptar**.



PASOS PARA CAMBIAR EL MENÚ INICIO

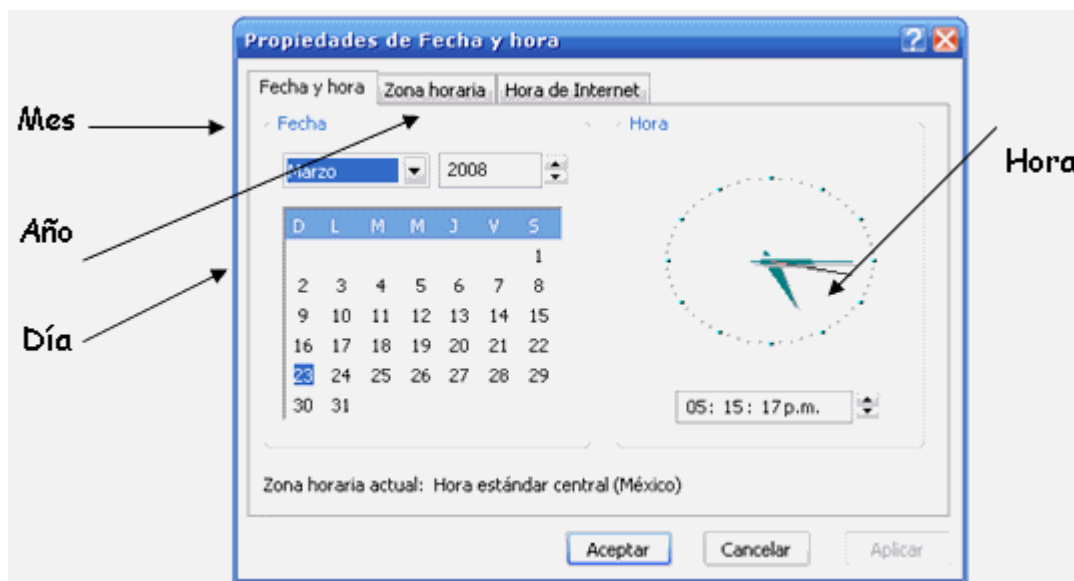
- Clic derecho sobre la Barra de Tareas.
- Del menú contextual, clic en la opción "**Propiedades**".
- De la ventana, clic en la ficha "**Menú Inicio**".
- Seleccione la opción deseada (**Menú Inicio** ó **Menú Inicio Clásico**).
- Clic en **Aceptar**.



FECHA Y HORA

PASOS PARA CAMBIAR LA FECHA Y LA HORA DE LA PC

- Posiciona el puntero del Ratón sobre el reloj.
- Presionar el botón derecho del ratón.
- Del menú contextual, clic en la opción "**Ajustar Fecha y Hora**".
- Modifique el **Mes**, **Año**, **Día**.
- Modifique la **Hora**, **Minutos**, **Segundos**.
- Clic en **Aceptar**.



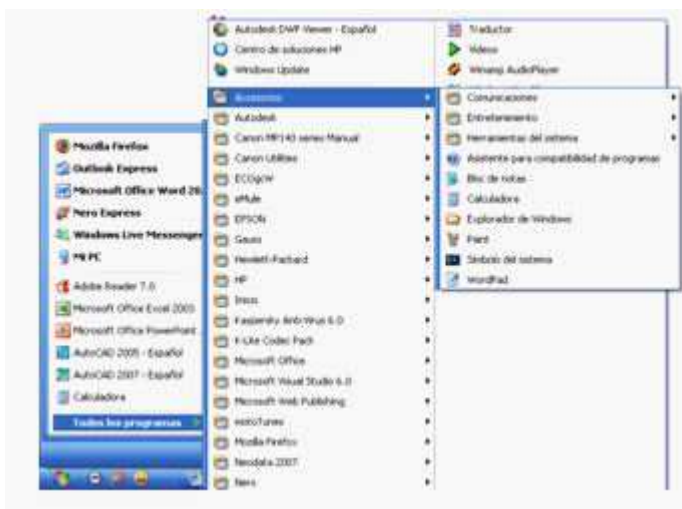
LOS ACCESORIOS DE WINDOWS XP

Entre que los programas de Windows XP incluyen como accesorios están los siguientes programas:

- Paint (Programa Básico de Dibujo).
- Wordpad (Editor de Textos).
- Calculadora (Calculadora estándar o científica)

PASOS PARA INGRESAR A LOS ACCESORIOS DE WINDOWS

- Clic en el botón **Inicio**.
- Seleccione **Todos los Programas**.
- Seleccione **Accesorios**.
- Clic en el Accesorio deseado.



WORDPAD

Cuando se necesita crear textos de forma rápida y sin grandes complicaciones, Windows ofrece el programa de Wordpad.

PAINT

Paint es una aplicación que permite retocar, en este programa se pueden crear dibujos sencillos que pueden trasladarse a otras aplicaciones.

LA CALCULADORA

El manejo de la calculadora de Windows permite realizar las mismas operaciones que una calculadora convencional.